

autovictor

 *Keep on moving to the future.*

PIATTAFORME AEREE

MANITOU 200 ATJ



Scheda tecnica :

200 ATJ ST5



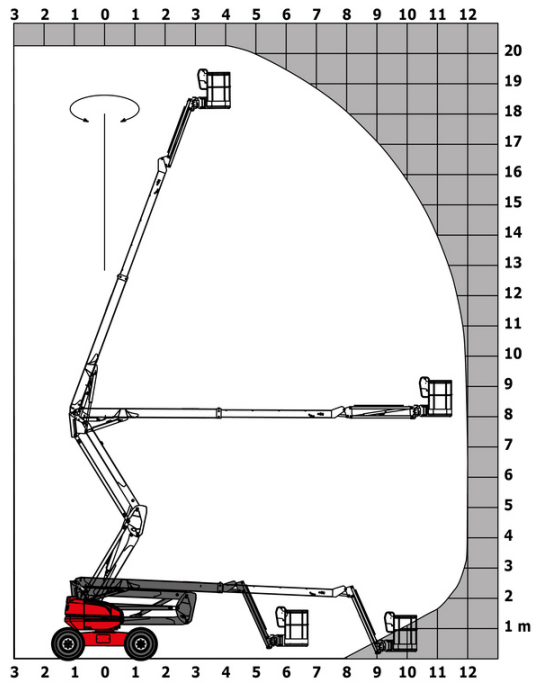
 **MANITOU**
HANDLING YOUR WORLD

Capacità		Metrico
Altezza di lavoro	h21	20.35 m
Altezza pianale (accesso)	h20	0.50 m
Altezza della piattaforma	h7	18.35 m
Sbraccio massimo		11.97 m
Sbalzo		7.95 m
Oscillazione pendolare (alto / basso)		+69 ° / -66 °
Capacità della piattaforma	Q	230 kg
Rotazione della torretta		355 °
Rotazione del cestello (destra / sinistra)		90 ° / 90 °
Numero di persone (interno / esterno)		2 / 2
Peso e dimensioni		
Peso della piattaforma*		10050 kg
Dimensioni del cestello (lunghezza x larghezza)	lp / ep	2.10 m x 0.76 m
Lunghezza totale	l1	8.43 m
Larghezza	b1	2.40 m
Altezza	h17	2.70 m
Lunghezza (ripiegata)	l9	6.24 m
Altezza (ripiegata) **	h18	2.99 m
Sbalzo contrappeso (torretta a 90°)	a7	0.11 m
Contrappeso sporgenza		0.11 m
Raggio di sterzata interno	b13	1.26 m
Raggio di sterzata esterna	Wa3	3.90 m
Altezza dal suolo al centro dell'interasse	m2	0.44 m
Interasse	y	2.40 m
Performance		
Velocità di spostamento - chiuso		4.70 km/h
Velocità di spostamento - sollevato		0.80 km/h
Pendenza superabile		40 %
Inclinazione laterale ammissibile		5 °
Pneumatici		
Tipo di ruote		Cured on foam filled tires
Modelli di pneumatici		1025 x 365 mm
Ruote motrici (anteriori / posteriori)		2 / 2
Ruote direttive (anteriori / posteriori)		2 / 2
Frenatura su ruote (anteriori / posteriori)		0 / 2
Motore/batteria		
Marca motore / Modello motore		Yanmar - 3TNV88C-KMU
Norma motore		Stage V
Potenza nominale motore (cv) / Potenza		34 cv / 25.50 kW
Varie		
Pressione al suolo		20.65 dan/cm2
Pressione idraulica		340 bar
Capacità del serbatoio idraulico		80 l
Capacità del serbatoio del carburante		78.50 l
Emissioni inquinanti NOX		2.61 kg
Conformità agli standard		
Questa macchina è conforme alle norme:		Direttive Europee : 2006/42/CE - Macchine (revisione EN280:2013) - 2004/108/EC (EMC) - 2006/95/CE (Bassa tensione)

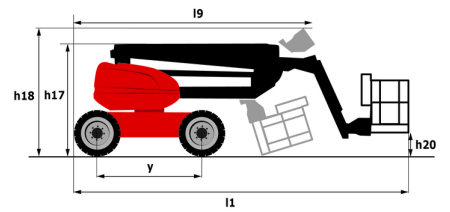
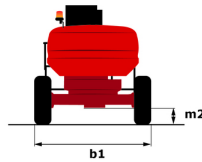
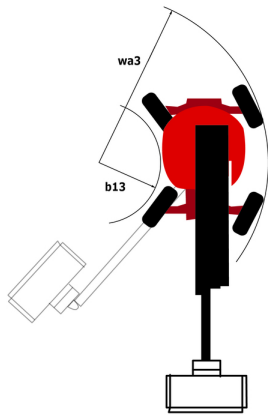
*Varia in base alle opzioni e agli standard del paese in cui viene consegnata la macchina.

200 ATJ ST5 - Diagramma di carico

Diagramma di carico



200 ATJ ST5 - Disegno quotato



Allestimento

Standard

4 movimenti simultanei
4 ruote direttrici con sterzata a "granchio"
4 ruote motrici
Allarme sonoro e spia luminosa (inclinazione, sovraccarico, discesa)
Assale anteriore con differenziale a slittamento limitato
Assale anteriore oscillante
Bloccaggio differenziale su assale posteriore
Cestello zincato 2.100 mm
Comandi proporzionali
Contatore
Easy Manager
Engine with DPF
Gestione proporzionale del regime motore
Indicatore di livello carburante con spia
Interruttore di arresto di emergenza nel cestello e sulla torretta
LED rotating beacon
Large color screen on turret
Pedale uomo presente
Pompa elettrica di emergenza
Predisposizione 230V
Sistema Stop & Go
Tecnologia CAN bus

Opzionale

Batteria ad alta efficienza
Blocco avviamento con codice
Cestello zincato 2.100 mm
Cofano torretta con chiusura a chiave
Fari di lavoro anteriori a LED su cabina (X2)
Faro di lavoro
Galvanized basket 2.100 mm / 6'11" with lateral door
Generatore a bordo (3,5 o 5 KW)
Oil tank locking cap
Olio bassa temperatura
Olio biodegradabile
Pre-riscaldamento acqua motore
Presse da 110 o 230V con interruttore differenziale
Protezione quadro comandi nella parte inferiore
Rotazione continua della torretta
Safety kit - Harness + helmet
Sistema di protezione secondaria (SPS)
Socket 230 V + differential circuit breaker
Stacca batteria

autovictor

 *Keep on moving to the future.*

MANITOU 200 ATJ



AUTOVICTOR s.r.l.

Via Galvani 11/13

28060 San Pietro Mosezzo - Novara

Tel. +39 0321 35000

info@autovictor.it

www.autovictor.it